



СЪЕМНЫЙ БОРТ ДЛЯ КРОВАТИ 8В1 С АВТОМАТИЧЕСКОЙ ФИКСАЦИЕЙ



ПРОИЗВОДИТЕЛЬ:
«ООО КомфортБеби»

Проспект Пятилеток, 2 лит. А,
офис 11Н, Санкт-Петербург, 193381,
Россия, +7 (812) 440 08 09

Бесплатная линия поддержки покупателей:

8 (800)500-4813



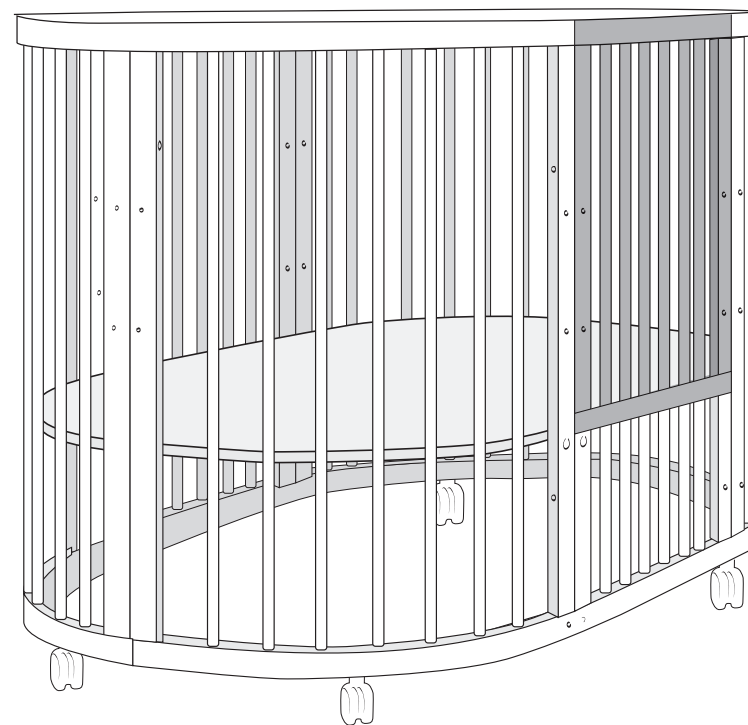
comfortbabyline



info@comfortbaby.com

comfortbaby.com

ИНСТРУКЦИЯ ПО СБОРКЕ И ЭСКПЛУАТАЦИИ



Важно. Сохранить для дальнейшего использования.
Прочтите внимательно.

СОДЕРЖАНИЕ:

Правила безопасности	2	Порядок сборки	5
Уход за изделием	2	Правила эксплуатации	6
Комплектация	3	Контакты	8





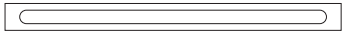

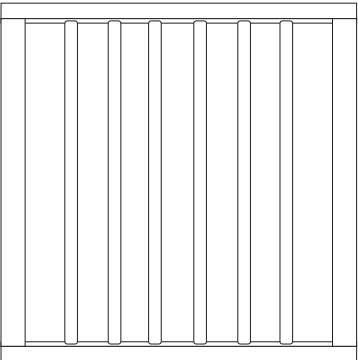
ПРАВИЛА БЕЗОПАСНОСТИ:

- Не пытаться опустить или поднять съемный борт одной рукой
- Не эксплуатировать при повреждениях съемного борта
- Не эксплуатировать при частичной сборке съемного борта/
- Устанавливать съемный борт только на правильной собранной трансформации «Диванчик».

УХОД ЗА ИЗДЕЛИЕМ:

- Мебель рекомендуется эксплуатировать в помещениях с относительной влажностью 50-55% и при температуре не ниже +15°C.
- После сборки убедитесь, что все соединения крепко затянуты.
- Раз в 6 месяцев проводите проверку соединений.
При необходимости затяните ослабевшие соединения.
- При попадании влаги на фиксирующий механизм продуйте его феном.

КОМПЛЕКТАЦИЯ:

1	Болт м6*35 с плоской головкой и внутренним шестигранником под ключ 4 мм		6 шт
2	Болт м6*80 с плоской головкой и внутренним шестигранником под ключ 4 мм		2 шт
3	Гайка Эриксона		4 шт
4	Ключ 4 мм		1 шт
5	Направляющие движения		2 шт
6	Ребро жесткости		1 шт
7	Съемный борт		1 шт



• Снимите прямую решетку с овальной кровати если она присутствует, используя ключ №5



• Установите ребро жесткости в самый нижний уровень используя болты М6х35 и планку №7



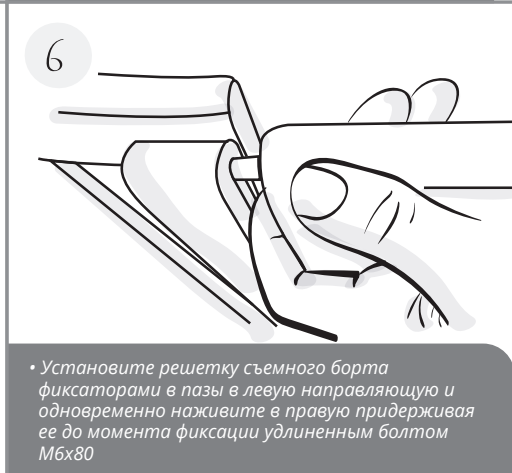
• Открутите винт М6х60 на одной стороне кровати который держит дно кровати используя ключ №5, аккуратно придерживая дно



• Приложите левую направляющую движения съемного борта №6 к левой грани кровати и вставьте более длинный винт М6х80 - №3 в направляющую №6, так чтобы винт проходил через вертикальную грань кроватки и подпорку дна полая в бочонок, тем самым фиксируя дно кроватки



• Закрепите левую направляющую №6 съемного борта, используя гайку Эриксона №3, винт №2 при помощи ключа №5. Не закручивайте болты до упора.



• Установите решетку съемного борта фиксаторами в пазы в левую направляющую и одновременно наживите в правую направляющую ее до момента фиксации удлиненным болтом М6х80



• Закрепите правую направляющую №6 съемного борта, используя гайку Эриксона №3, винт №2 при помощи ключа №4. Не закручивайте болты до упора.



• Туго затяните все болты

ПРАВИЛА ЭКСПЛУАТАЦИИ

- Для того чтобы переместить борт вверх или вниз сдвиньте защелки к середине одновременно двумя руками, и плавно опустите борт на нужный уровень, затем отпустите защелки для фиксации в паз.

Съемный борт имеет 4 уровня регулировки:

1. 0 см от верхнего уровня (положение: поднят)



3. 16 см от верхнего уровня



2. 8 см от верхнего уровня



4. 24 см от верхнего уровня

