



ВНУТРЕННИЙ МАЯТНИК ДЛЯ КРОВАТКИ SMART TRIP 5в1

ИНСТРУКЦИЯ ПО СБОРКЕ И ЭСКПЛУАТАЦИИ



ПРОИЗВОДИТЕЛЬ:
«ООО КомфортБебиЛайн»
Проспект Пятилеток, 2 лит. А,
офис 11Н, Санкт-Петербург, 193381,
Россия, +7 (812) 440 08 09

Бесплатная линия поддержки покупателей:

8 (800)500-4813

 [comfortbabyline](https://www.instagram.com/comfortbabyline)

 info@comfortbaby.com

[comfortbaby.com](https://www.comfortbaby.com)



Важно. Сохранить для дальнейшего использования.
Прочтите внимательно.

СОДЕРЖАНИЕ:

Правила безопасности	2	Порядок сборки	5
Уход за изделием	2	Правила эксплуатации	6
Комплектация	3	Контакты	8

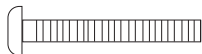
ПРАВИЛА БЕЗОПАСНОСТИ:

- Держите кровать вдали от открытого огня и других источников тепла, например, электрических каминов, газовых каминов и проч.
- Не используйте кровать, если какая-либо из его частей сломана, повреждена или отсутствует. Используйте только запчасти, выпущенные производителем кровати.
- Кровать готова к использованию, когда все скрепляющие механизмы надежно установлены. Прочность всех креплений следует проверять каждый раз перед использованием.
- Не подкладывайте посторонние предметы под матрас.
- Кровать можно перекачивать, немного приподняв за ручку в лицевой соединительной стенке № 5. Проверьте, чтобы перед кроватью не находилось предметов, мешающих движению.

УХОД ЗА ИЗДЕЛИЕМ:

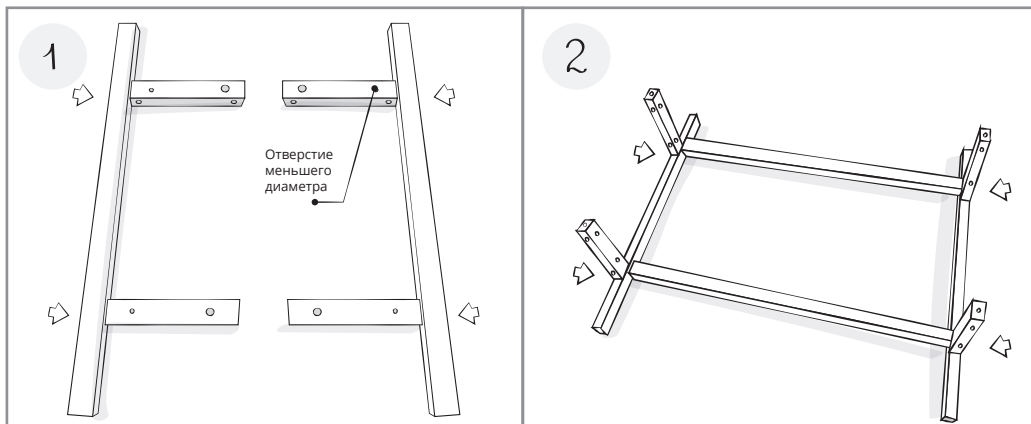
- Мебель рекомендуется эксплуатировать в помещениях с относительной влажностью воздуха 50-55% и при температуре не ниже +15°C.
- После сборки изделия убедитесь, что все винты крепко затянуты.
- Раз в 6 месяцев проводите проверку всех крепежных соединений, при необходимости затяните ослабевшие винты. Следование этому правилу исключит возникновение скрипа деталей.
- При попадании влаги на фиксирующий механизм продуйте его феном.

КОМПЛЕКТАЦИЯ:

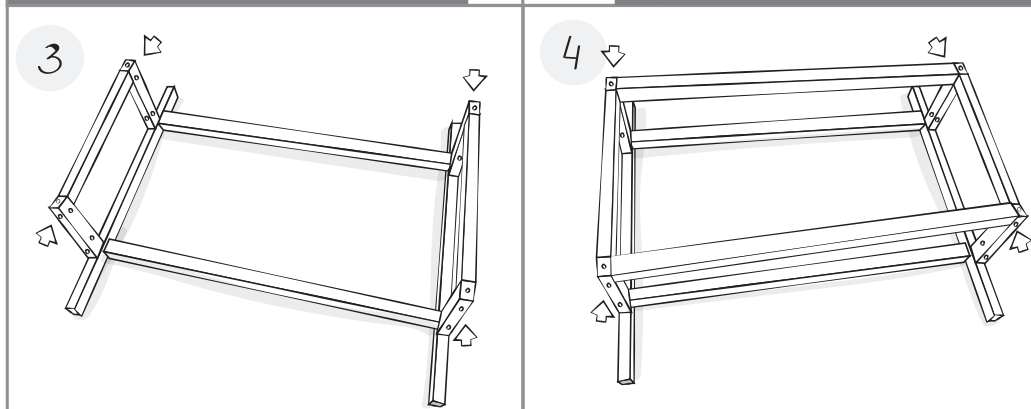
1	Стопа маятника		2 шт
2	Пролетная балка нижняя		2 шт
3	Пролетная балка верхняя		2 шт
4	Пролетная балка средняя		2 шт
5	Стойка вертикальная		4 шт
6	Переключатель		2 шт
7	Подвес		4 шт
8	Стопор		2 шт
9	Футорка металлическая		4 шт
10	Втулка пластиковая		8 шт
11	Винт М6х35 с плоской головкой и внутренним шестигранником		16 шт
12	Винт М6х55 с плоской головкой и внутренним шестигранником		12 шт
13	Ключ шестигранный 4 мм*		1 шт
14	Ключ шестигранный 6 мм		1 шт

* Ключ шестигранный 4 мм входит в комплект фурнитуры кровати

СБОРКА



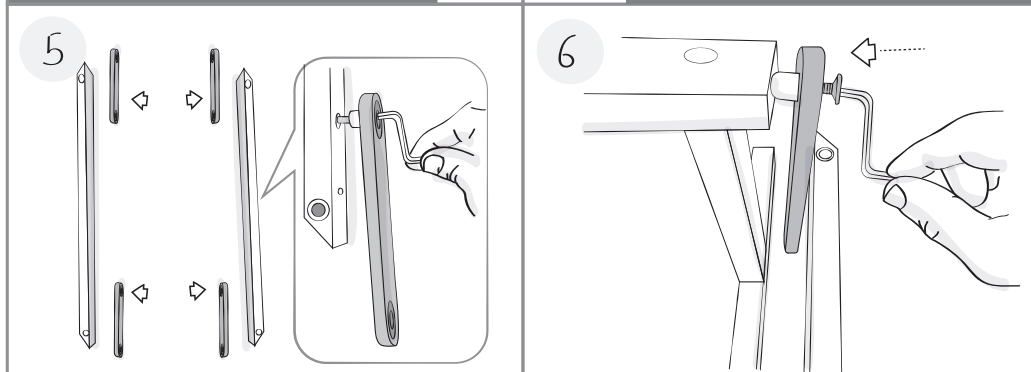
• Установите вертикальные стойки №5 на стопы маятника №1 при помощи винтов M6x55 №12



• Установите пролетные балки нижние №2 при помощи винтов M6x35 №11



• Установите пролетные балки средние №4 при помощи болтов M6x55 №12



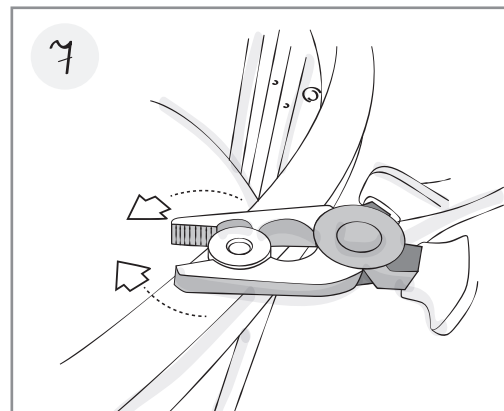
• Установите пролетные балки верхние №3 при помощи болтов M6x35 №11.



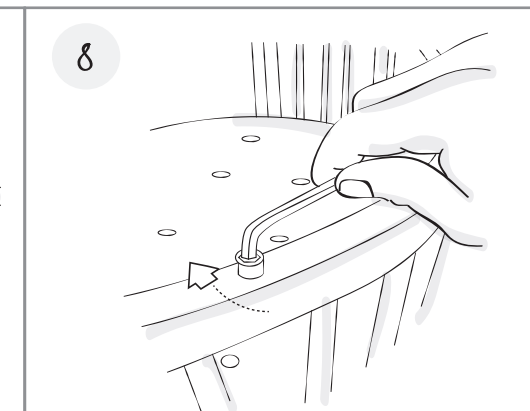
• Установите подвесы №7 на перекладины №6 при помощи винтов №11 и пластиковых втулок №10.



• Установите перекладины с подвесами на пролетные балки верхние №3 при помощи болтов M6x35 №11 и пластиковых втулок №10



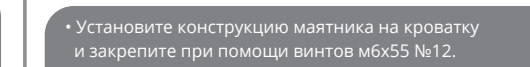
• Переверните кроватку и при помощи плоскогубцев аккуратными движениями влево-вправо снимите пластиковые втулки крепления колес.



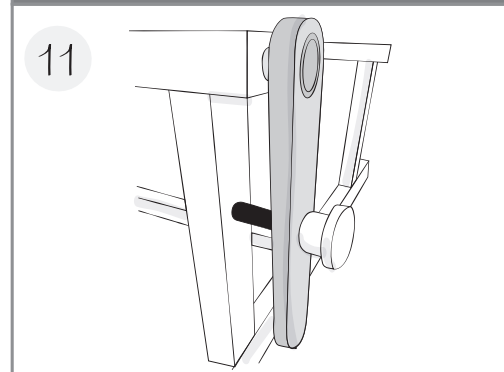
• В отверстия (с которых вытащили втулки крепления колес) установите металлические фторки №9 при помощи ключа №14



• При необходимости использовать маятник на колесах, установите втулки (снятые ранее с кроватки) в стопы маятника №1 (вбивать молотком)



• Установите конструкцию маятника на кроватку и закрепите при помощи винтов M6x55 №12.



• Установите стопоры №8 в вертикальные стойки №5 по диагонали относительно друг друга.



• При желании установите колеса от кровати на стопы маятника №1

